

# 小型降水レーダコンステレーション – 小型SAR衛星を用いた降水観測への応用 –

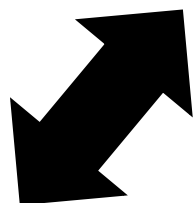
\*金丸 佳矢<sup>1</sup>、益田 英知<sup>2</sup>、森本 祐生<sup>2</sup>、山地 萌果<sup>2</sup>、高橋 暢宏<sup>3</sup> (1.情報通信研究機構、2.宇宙航空研究開発機構、3.名古屋大学)

小型降水レーダ  
→ 小型SAR衛星

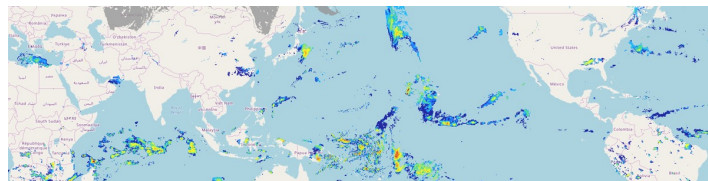
国内小型SAR衛星開発企業  
との連携



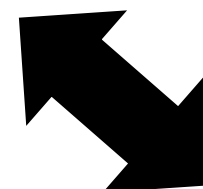
産学官協力



衛星全球降水マップ  
**GSMaP**  
GLOBAL SATELLITE MAPPING OF PRECIPITATION



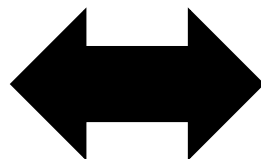
販路開拓



衛星搭載降水レーダーの  
アルゴリズム知見

技術や整備の進捗が著しい小型SAR衛星データと降水レーダーアルゴリズムの知見を組み合わせる

国際協力



GSMaP開発参加による  
人材育成

アジア宇宙/気象機関に開発を参加してもらうことで宇宙開発の人材育成につなげる